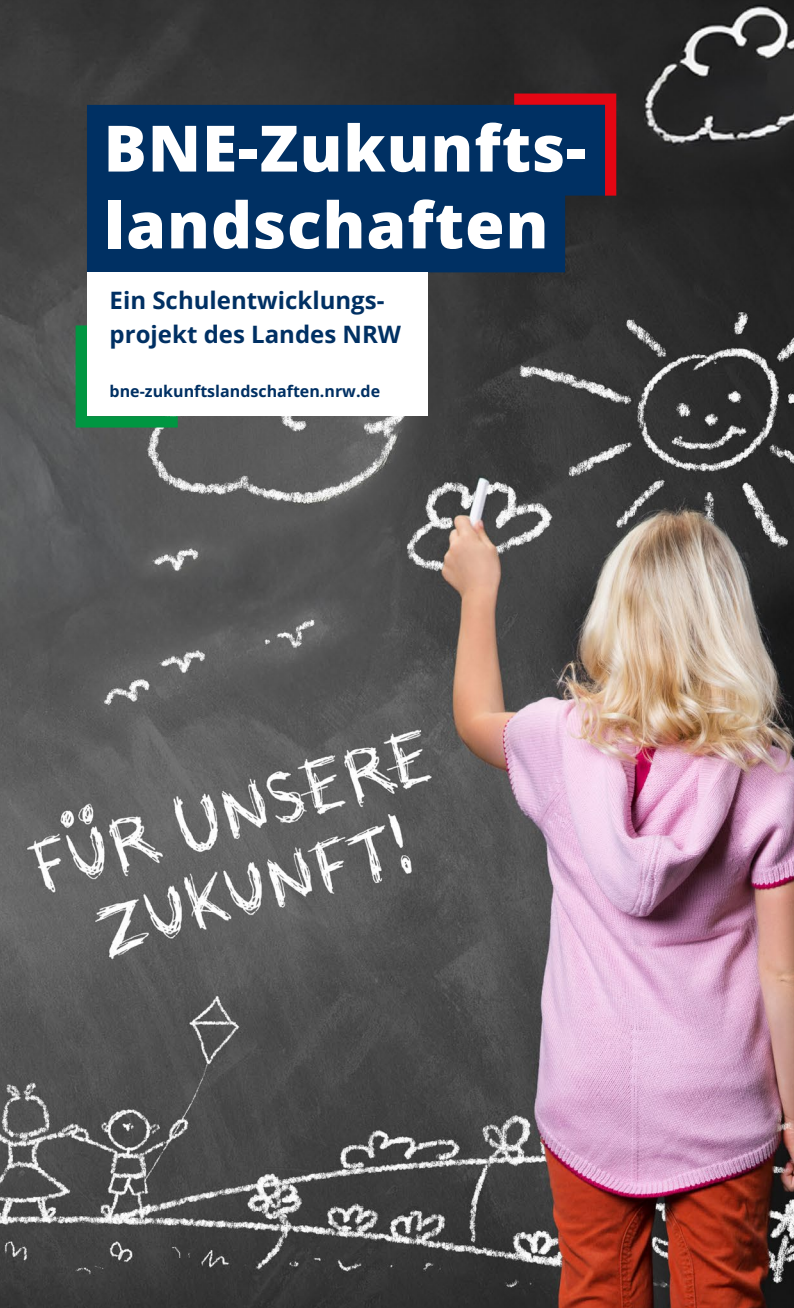


BNE-Zukunfts- landschaften

Ein Schulentwicklungs-
projekt des Landes NRW

bne-zukunftslandschaften.nrw.de



Schule nachhaltig gestalten

Die BNE-Zukunftslandschaften sind ein Schulentwicklungsprojekt des Landes NRW, das 20 Projektschulen verschiedener Schulformen in ihrem individuellen Schulentwicklungsprozess begleitet. Auf Basis der für NRW entwickelten Indikatorik zum Whole School Approach identifizieren die Schulen ihre Stärken und bestimmen die Ziele ihrer nachhaltigen Schulentwicklung. Prozessbegleitende unterstützen in den fünf Handlungsfeldern:

- Unterricht und Lernsettings
- Gebäude- und Campusgestaltung
- Netzwerke und Kooperationen
- Präventionssensible Schulkultur
- Organisationskultur

In partizipativen Aushandlungsprozessen erleben alle Beteiligten Selbstwirksamkeit bei der Gestaltung einer zukunftsorientierten Schule.



bne-zukunftslandschaften.nrw.de



Qualitäts- und
UnterstützungsAgentur –
Landesinstitut für Schule
(QUA-LIS NRW)
Paradieser Weg 64, 59494 Soest

qua-lis.nrw.de
Stand: 03/2026