

Übergänge

Außerschulische Ganztagssträger

Regionale Bildungsbüros (RBB)

Jugendamt

Schulaufsicht / Schulamt

BNE

SEK I+II  
Weiterführende Schulen

Logo Schule / Ganztagssträger einfügen

JOB?  
Beruf

Kitas / Grundschulen

Schulname

Soziale Einrichtungen

Kirchen und Glaubensgemeinschaften

Gesellschaftliche Teilhabe

Umwelt

Persönlichkeitsbildung

Kulturelle Einrichtungen

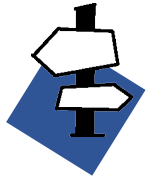
Sportvereine

Sport und Hobby

Kultur

Schulname | Adresse | Tel. | E-Mail | Web

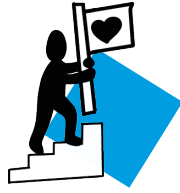
## Zielbahnhöfe



Übergänge



Kultur



Persönlich-  
keitsbildung



Umwelt



Sport und  
Hobby



Beruf



Gesellschaftliche  
Teilhabe

## Weitere Zielbahnhöfe



Medien-  
kompetenz



Gesundheit



Digitalisierung



Lernen und  
Förderung



Soziales Lernen/  
Vielfalt



Eigene Ideen



Geschlechtersensible  
Bildung



BNE



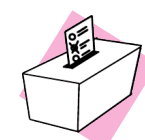
Mehr-  
sprachigkeit



Netzwerke



Kinderrechte/  
Schutzkonzepte

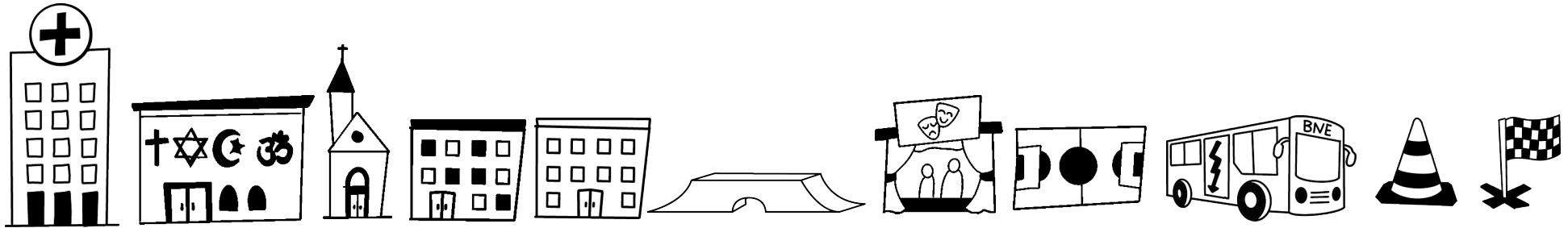
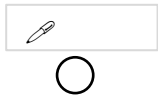


Demokratiebildung

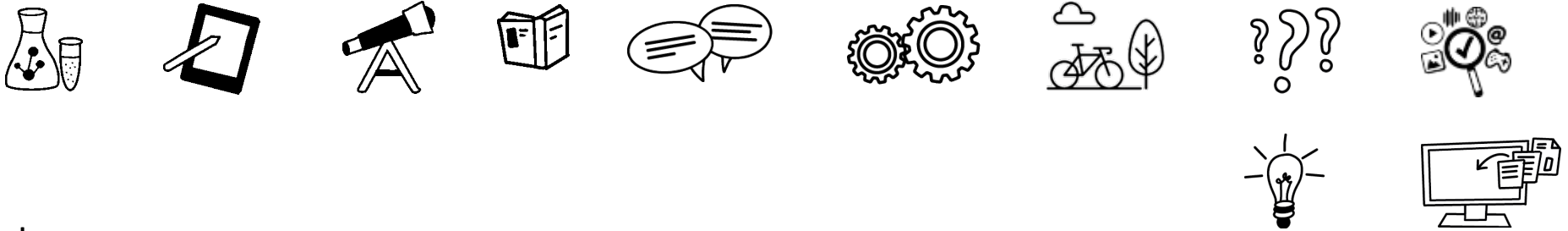


MINT

## Weitere Icons



Diese Icons können auch dazu dienen, besondere Projekte bzw. Haltestellen in der Netzwerkkarte zusätzlich zu illustrieren:



## Farben



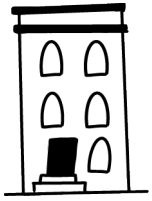


# Unsere Schule

Name der Einrichtung	Kontakt	
<b>Schulname</b> <a href="http://www.schule.de">www.schule.de</a>	Ansprechperson	Ma Muster
	Adresse	Musterstraße 123 12345 Musterstadt
	E-Mail	info@schule.de
	Telefon	0123 456 789 101
<b>Förderverein</b> <a href="http://www.förderverein.de">www.förderverein.de</a>	Ansprechperson	Me Muster
	Adresse	Musterstraße 123 12345 Musterstadt
	E-Mail	info@förderverein.de
	Telefon	0123 456 789 101 0123 456 789 102
<b>Ganztag</b> <a href="http://www.ganztag.de">www.ganztag.de</a>	Ansprechperson	Mi Muster
	Adresse	Musterstraße 123 12345 Musterstadt
	E-Mail	info@ganztag.de
	Telefon	0123 456 789 101



Start



# Außerschulischer Ganztagsträger

Ringbahn

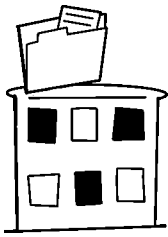
Name der Einrichtung	Kontakt	
<b>Mustername</b> <a href="http://www.träger.de">www.träger.de</a>	Ansprechperson	Ma Muster
	Adresse	Musterstraße 123 12345 Musterstadt
	E-Mail	info@träger.de
	Telefon	0123 456 789 101



Start



Von dieser Lizenz ausgenommen sind verwendete Logos.



# Schulaufsicht / Schulamt

Ringbahn

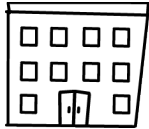
Name der Einrichtung / Themen	Kontakt		Informationen zu den Themen (wann?, beteiligte Personen, ...)
<b>Schulaufsicht</b> <i>Beraterinnen u. Berater im Ganztage</i>  <a href="http://www.schulaufsicht.de">www.schulaufsicht.de</a>	Ansprechperson	Me Muster	
	Adresse	Musterstraße 123 12345 Musterstadt	
	E-Mail	info@schulaufsicht.de	
	Telefon	0123 456 789 101	
<b>Schulamt</b> <i>Kommunale Qualitätszirkel</i>  <a href="http://www.schulamt.de">www.schulamt.de</a>	Ansprechperson	Mi Muster	
	Adresse	Musterstraße 123 12345 Musterstadt	
	E-Mail	info@schulamt.de	
	Telefon	0123 456 789 101	



Start



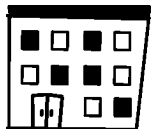
Von dieser Lizenz ausgenommen sind verwendete Logos.



# RBB

Ringbahn

Name der Einrichtung / Angebote	Kontakt		Informationen zum Angebot (wann?, beteiligte Personen, ...)
<b>Regionales Bildungsbüro</b> BNE, Reg. Bildungskonf. <a href="http://www.rbb.de">www.rbb.de</a>	Ansprechperson	Mu Muster	
	Adresse	Musterstraße 123 12345 Musterstadt	
	E-Mail	info@rbb.de	
	Telefon	0123 456 789 101	



# Jugendamt

Ringbahn

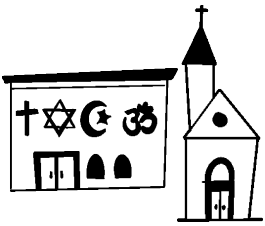
Name der Einrichtung / Themen	Kontakt		Informationen zu den Themen (wann?, beteiligte Personen, ...)
<b>Jugendamt</b> Kommunale Qualitätszirkel Kinderschutz <a href="http://www.jugendamt.de">www.jugendamt.de</a>	Ansprechperson	Mu Muster	
	Adresse	Musterstraße 123 12345 Musterstadt	
	E-Mail	info@jugendamt.de	
	Telefon	0123 456 789 101	



Start



Von dieser Lizenz ausgenommen sind verwendete Logos.



# Religions- und Glaubensgemeinschaften

Ringbahn

Name der Einrichtung / Projekte	Kontakt		Informationen zum Angebot (wann?, teilnehmende Kinder, Begleitperson, ...)
<b>Kirche Muster</b> Schulgottesdienste Kirchenraumerkundung in Klasse 1 <a href="http://www.kirche.de">www.kirche.de</a>	Ansprechperson	Pastor Muster	
	Adresse	Musterstraße 123 12345 Musterstadt	
	E-Mail	info@kirche.de	
	Telefon	0123 456 789 101	
<b>Mustermoschee</b> Moscheebesichtigung <a href="http://www.moschee.de">www.moschee.de</a>	Ansprechperson	Imam Muster	
	Adresse	Musterstraße 123 12345 Musterstadt	
	E-Mail	info@moschee.de	
	Telefon	0123 456 789 101	



Start



Von dieser Lizenz ausgenommen sind verwendete Logos.



# Weiterführende Schulen



Zielbahnhof Übergänge

Name der Einrichtung / Projekte	Kontakt		Informationen zum Angebot (wann?, teilnehmende Kinder, Begleitperson, ...)
<b>Schule Muster</b> <i>Schnuppertage, Erprobungsstufenkonf.</i> <a href="http://www.schule.de">www.schule.de</a>	Ansprechperson	Mi Muster	
	Adresse	Musterstraße 123 12345 Musterstadt	
	E-Mail	info@schule.de	
	Telefon	0123 456 789 101	



[Start](#)



Von dieser Lizenz ausgenommen sind verwendete Logos.



# Kitas/Grundschulen



Zielbahnhof Übergänge

Name der Einrichtung / Projekte	Kontakt		Informationen zum Angebot (wann?, teilnehmende Kinder, Begleitperson, ...)	
<b>Kita Muster</b> Vorlesestunden <a href="http://www.kita.de">www.kita.de</a>	Ansprechperson	Mu Muster		
	Adresse	Musterstraße 123 12345 Musterstadt		
	E-Mail	info@kita.de		
	Telefon	0123 456 789 101		



Start



Von dieser Lizenz ausgenommen sind verwendete Logos.



# Kultur



Zielbahnhof Kultur

Name der Einrichtung / Angebot	Kontakt		Informationen zum Angebot (wann?, teilnehmende Kinder, Begleitperson, ...)
<b>Mustertheater</b> <i>Schultheater</i> <a href="http://www.theater.de">www.theater.de</a>	Ansprechperson	Mu Muster	
	Adresse	Musterstraße 123 12345 Musterstadt	
	E-Mail	info@theater.de	
	Telefon	0123 456 789 101	
<b>Mustermuseum</b> <i>Museumspäd.</i> <i>Angebote</i> <a href="http://www.museum.de">www.museum.de</a>	Ansprechperson	Ma Muster	
	Adresse	Musterstraße 123 12345 Musterstadt	
	E-Mail	info@museum.de	
	Telefon	0123 456 789 101 0123 456 789 102	



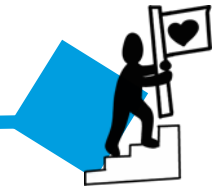
Start



Von dieser Lizenz ausgenommen sind verwendete Logos.



# Persönlichkeitsbildung



## Zielbahnhof Persönlichkeitsbildung

Name der Einrichtung / Angebot	Kontakt		Informationen zum Angebot (wann?, teilnehmende Kinder, Begleitperson, ...)
<b>Kinder- u. Jugendzentrum</b> <i>Streitschlichter</i> <a href="http://www.persoenlichkeit.de">www.persoenlichkeit.de</a>	Ansprechperson	Ma Muster	
	Adresse	Musterstraße 123 12345 Musterstadt	
	E-Mail	info@persoenlichkeit.de	
	Telefon	0123 456 789 101	



**Start**



Von dieser Lizenz ausgenommen sind verwendete Logos.



# Umwelt



## Zielbahnhof Umwelt

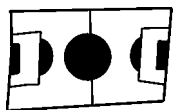
Name der Einrichtung / Angebot	Kontakt		Informationen zum Angebot (wann?, teilnehmende Kinder, Begleitperson, ...)
<b>Umweltamt</b> <i>Upcycling</i> <a href="http://www.umwelt.de">www.umwelt.de</a>	Ansprechperson	Me Muster	
	Adresse	Musterstraße 123 12345 Musterstadt	
	E-Mail	info@umwelt.de	
	Telefon	0123 456 789 101	



Start



Von dieser Lizenz ausgenommen sind verwendete Logos.



Name der Einrichtung / Angebot	Kontakt		Informationen zum Angebot (wann?, teilnehmende Kinder, Begleitperson, ...)
<b>Musterverein Fußball</b> <i>Fußball AG Jg. 3, 4</i> <a href="http://www.fussball.de">www.fussball.de</a>	Ansprechperson	Ma Muster	
	Adresse	Musterstraße 123 12345 Musterstadt	
	E-Mail	info@fussball.de	
	Telefon	0123 456 789 101	
<b>Musterverein Handball</b> <i>Schnuppertraining</i> <a href="http://www.handball.de">www.handball.de</a>	Ansprechperson	Mi Muster	
	Adresse	Musterstraße 123 12345 Musterstadt	
	E-Mail	info@handball.de	
	Telefon	0123 456 789 101 0123 456 789 102	
<b>Musterverein Handball 2</b> <i>Kreismeisterschaften der Schulen</i> <a href="http://www.handball2.de">www.handball2.de</a>	Ansprechperson	Mo Muster	
	Adresse	Musterstraße 123 12345 Musterstadt	
	E-Mail	info@handball2.de	
	Telefon	0123 456 789 101	



Start



# Beruf / Übergänge

Zielbahnhof Beruf

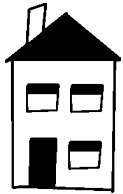
Name der Einrichtung / Angebot	Kontakt		Informationen zum Angebot (wann?, teilnehmende Kinder, Begleitperson, ...)
<b>Musterbäckerei</b> <i>Betriebsbesichtigung</i> <i>Weihnachtsbacken</i> <a href="http://www.musterback.de">www.musterback.de</a>	Ansprechperson	Ma Muster	
	Adresse	Musterstraße 123 12345 Musterstadt	
	E-Mail	info@musterback.de	
	Telefon	0123 456 789 101	
<b>Musterschreinerei</b> <i>Betriebsbesichtigung</i> <i>Werken AG</i> <a href="http://www.musterholz.de">www.musterholz.de</a>	Ansprechperson	Me Muster	
	Adresse	Musterstraße 123 12345 Musterstadt	
	E-Mail	info@musterholz.de	
	Telefon	0123 456 789 101	



Start



Von dieser Lizenz ausgenommen sind verwendete Logos.



# Gesellschaftliche Teilhabe



## Zielbahnhof Gesellschaftliche Teilhabe

Name der Einrichtung / Angebot	Kontakt		Informationen zum Angebot (wann?, teilnehmende Kinder, Begleitperson, ...)
<b>Soziale Einrichtung</b> AG Alt und Jung <a href="http://www.sozial.de">www.sozial.de</a>	Ansprechperson	Mi Muster	
	Adresse	Musterstraße 123 12345 Musterstadt	
	E-Mail	info@sozial.de	
	Telefon	0123 456 789 101	



Start



Von dieser Lizenz ausgenommen sind verwendete Logos.



# Medienkompetenz



## Zielbahnhof Medienkompetenz

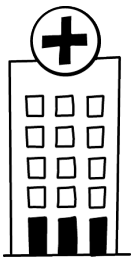
Name der Einrichtung / Angebot	Kontakt		Informationen zum Angebot (wann?, teilnehmende Kinder, Begleitperson, ...)
<b>Medienzentrum Musterstadt</b> <i>Recherchetraing</i> <a href="http://www.medienzentrum-musterstadt.de">www.medienzentrum-musterstadt.de</a>	Ansprechperson	Mo Muster	
	Adresse	Musterstraße 123 12345 Musterstadt	
	E-Mail	info@medienzentrum-musterstadt.de	
	Telefon	0123 456 789 101	



Start



Von dieser Lizenz ausgenommen sind verwendete Logos.



# Gesundheit



Zielbahnhof Gesundheit

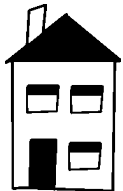
Name der Einrichtung / Angebot	Kontakt		Informationen zum Angebot (wann?, teilnehmende Kinder, Begleitperson, ...)
<b>Sanitätsdienst</b> <i>Erste-Hilfe-Kurs</i> <a href="http://www.sanitätsdienst-musterstadt.de">www.sanitätsdienst-musterstadt.de</a>	Ansprechperson	Mu Muster	
	Adresse	Musterstraße 123 12345 Musterstadt	
	E-Mail	info@sanitätsdienst-musterstadt.de	
	Telefon	0123 456 789 101	



Start



Von dieser Lizenz ausgenommen sind verwendete Logos.



# Digitalisierung



## Zielbahnhof Digitalisierung

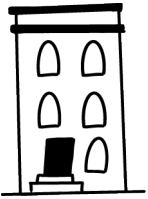
Name der Einrichtung / Angebot	Kontakt		Informationen zum Angebot (wann?, teilnehmende Kinder, Begleitperson, ...)
<b>Hochschule Robotik-AG</b> www.hochschule-musterstadt.de	Ansprechperson	Ma Muster	
	Adresse	Musterstraße 123 12345 Musterstadt	
	E-Mail	info@hochschule-musterstadt.de	
	Telefon	0123 456 789 101	



Start



Von dieser Lizenz ausgenommen sind verwendete Logos.



# Lernen und Förderung



Zielbahnhof Lernen und Förderung

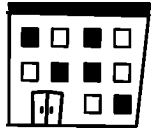
Name der Einrichtung / Angebot	Kontakt		Informationen zum Angebot (wann?, teilnehmende Kinder, Begleitperson, ...)
<b>Lernmuster</b> LRS-Förderung <a href="http://www.lernmuster-musterstadt.de">www.lernmuster-musterstadt.de</a>	Ansprechperson	Me Muster	
	Adresse	Musterstraße 123 12345 Musterstadt	
	E-Mail	info@lernmuster-musterstadt.de	
	Telefon	0123 456 789 101	



Start



Von dieser Lizenz ausgenommen sind verwendete Logos.



# Soziales Lernen/ Vielfalt



## Zielbahnhof Soziales Lernen/ Vielfalt

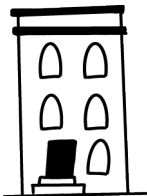
Name der Einrichtung / Angebot	Kontakt		Informationen zum Angebot (wann?, teilnehmende Kinder, Begleitperson, ...)
<b>Mustermix</b> Beratung <a href="http://www.mustermix-musterstadt.de">www.mustermix-musterstadt.de</a>	Ansprechperson	Mi Muster	
	Adresse	Musterstraße 123 12345 Musterstadt	
	E-Mail	info@mustermix-musterstadt.de	
	Telefon	0123 456 789 101	



Start



Von dieser Lizenz ausgenommen sind verwendete Logos.



# Geschlechtersensible Bildung



Zielbahnhof Geschlechtersensible Bildung

Name der Einrichtung / Angebot	Kontakt		Informationen zum Angebot (wann?, teilnehmende Kinder, Begleitperson, ...)
<b>Beratungsstelle</b> <i>Projektwoche</i> <a href="http://www.mamemimomu-musterstadt.de">www.mamemimomu-musterstadt.de</a>	Ansprechperson	Mo Muster	
	Adresse	Musterstraße 123 12345 Musterstadt	
	E-Mail	info@mamemimomu-musterstadt.de	
	Telefon	0123 456 789 101	



Start



Von dieser Lizenz ausgenommen sind verwendete Logos.



# BNE



Zielbahnhof BNE

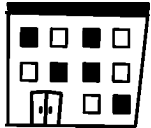
Name der Einrichtung / Angebot	Kontakt		Informationen zum Angebot (wann?, teilnehmende Kinder, Begleitperson, ...)
<b>MINT</b> Experimentier-AG <a href="http://www.mint.de">www.mint.de</a>	Ansprechperson	Mu Muster	
	Adresse	Musterstraße 123 12345 Musterstadt	
	E-Mail	info@mint.de	
	Telefon	0123 456 789 101	
<b>Bibliothek der Dinge</b> außerschul. Lernort <a href="http://www.bddmusterstadt.de">www.bddmusterstadt.de</a>	Ansprechperson	Ma Muster	
	Adresse	Musterstraße 123 12345 Musterstadt	
	E-Mail	info@bdd.de	
	Telefon	0123 456 789 101	



Start



Von dieser Lizenz ausgenommen sind verwendete Logos.



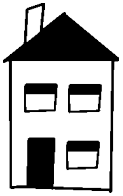
# Mehrsprachigkeit



## Zielbahnhof Mehrsprachigkeit

Name der Einrichtung / Angebot	Kontakt		Informationen zum Angebot (wann?, teilnehmende Kinder, Begleitperson, ...)
<b>Elterninitiative</b> Mehrsprachiges Elterncafé <a href="http://www.elterninitiative.de">www.elterninitiative.de</a>	Ansprechperson	Mo Muster	
	Adresse	Musterstraße 123 12345 Musterstadt	
	E-Mail	info@muster.de	
	Telefon	0123 456 789 101	





# Netzwerke



Zielbahnhof Netzwerke

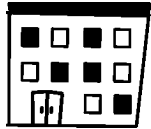
Name der Einrichtung / Angebot	Kontakt		Informationen zum Angebot (wann?, teilnehmende Kinder, Begleitperson, ...)
<b>Arbeitskreis Englisch</b> Arbeitskreis <a href="http://www.mustertstadt.de/exchange">www.mustertstadt.de/exchange</a>	Ansprechperson	Ma Muster	
	Adresse	Musterstraße 123 12345 Musterstadt	
	E-Mail	info@muster.de	
	Telefon	0123 456 789 101	



Start



Von dieser Lizenz ausgenommen sind verwendete Logos.



# Kinderrechte/ Schutzkonzepte



Zielbahnhof Kinderrechte/ Schutzkonzepte

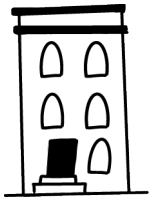
Name der Einrichtung / Angebot	Kontakt		Informationen zum Angebot (wann?, teilnehmende Kinder, Begleitperson, ...)
<b>Beratungsstelle</b> Sprechstunde <a href="http://www.beratung.de">www.beratung.de</a>	Ansprechperson	Me Muster	
	Adresse	Musterstraße 123 12345 Musterstadt	
	E-Mail	<a href="mailto:info@beratung.de">info@beratung.de</a>	
	Telefon	0123 456 789 101	



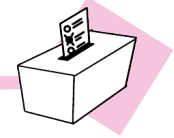
Start



Von dieser Lizenz ausgenommen sind verwendete Logos.



# Demokratiebildung



## Zielbahnhof Demokratiebildung

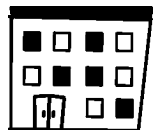
Name der Einrichtung / Angebot	Kontakt		Informationen zum Angebot (wann?, teilnehmende Kinder, Begleitperson, ...)
<b>Rathaus Musterstadt</b> <i>Besichtigung, Information zum Kinderparlament</i> <a href="http://www.musterstadt/kinder/partizipation">www.musterstadt/ kinder/partizipation</a>	Ansprechperson	Mi Muster	
	Adresse	Musterstraße 123 12345 Musterstadt	
	E-Mail	info@musterstadt.de	
	Telefon	0123 456 789 101	



Start



Von dieser Lizenz ausgenommen sind verwendete Logos.



# MINT



## Zielbahnhof Demokratiebildung

Name der Einrichtung / Angebot	Kontakt		Informationen zum Angebot (wann?, teilnehmende Kinder, Begleitperson, ...)
<b>Makerspace Musterstadt</b> <i>Workshops, Fortbildung</i> <a href="http://www.makerspace-musterstadt.de">www.makerspace-musterstadt.de</a>	Ansprechperson	Mo Muster	
	Adresse	Musterstraße 123 12345 Musterstadt	
	E-Mail	info@musterstadt.de	
	Telefon	0123 456 789 101	



Start



Von dieser Lizenz ausgenommen sind verwendete Logos.



# Muster Brückenbauer

Ringbahn

Name der Einrichtung / Themen	Kontakt		Informationen zum Thema (wann?, beteiligte Personen, ...)
Muster Brückenbauer Musterthemengruppe <a href="http://www.lorem.de">www.lorem.de</a>	Ansprechperson	Me Muster	
	Adresse	Musterstraße 123 12345 Musterstadt	
	E-Mail	info@muster.de	
	Telefon	0123 456 789 101	



Start



Von dieser Lizenz ausgenommen sind verwendete Logos.